

**FULLTECH
INSTRUMENTS**



The SMART way for your lab



PROFILO AZIENDALE

The SMART way for your Lab

Chi Siamo...

Fulltech Instruments srl nasce dalla volontà dei soci fondatori di trovare sul mercato mondiale prodotti che potessero essere una valida, affidabile ed economica alternativa ai soliti brand. Ed ha deciso di produrre quello che ancora non c'era, perchè ascoltare le necessità dei clienti e trasformarle in prodotti innovativi è sempre stato uno dei goals della Società.

Dopo quasi 20 anni dalla costituzione ma con più 40 anni di esperienza dei soci fondatori, maturata nella vendita e assistenza tecnico-specialistica, oggi Fulltech Instruments è diventata uno dei principali attori del mercato italiano.



Il Core Business

Fulltech Instruments srl importa, supporta, produce e distribuisce direttamente e senza intermediari strumenti per analisi chimiche da più di 15 paesi ed è specializzata in prodotti provenienti dall'estremo oriente.

L'interazione diretta con le Case Costruttrici ci permette di avere uno dei migliori rapporti Prezzo/Prestazioni del mercato.

Fulltech Instruments è una delle poche case italiane che grazie alla propria base di Pechino è in grado di fornire rapidamente parti di ricambio e consumabili



Le nostre principali attività



IMPORTAZIONE DISTRIBUZIONE

Dal piccolo analizzatore al laboratorio chiavi in mano **Fulltech Instruments** è in grado di soddisfare direttamente molte delle esigenze della propria clientele.

L'esperienza accumulata negli anni permette di affiancare la clientela con servizi anche di Global Procurement .



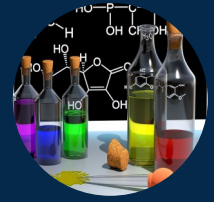
SUPPORTO FORMAZIONE ASSISTENZA

Poche aziende del settore sono in grado di fornire un servizio a 360° come **Fulltech Instruments** che prevede:

Corsi specifici su tecniche analitiche di base

Messa a punto di metodiche analitiche

Certificazione Strumentale ai fini ACCREDIA e contratti di manutenzione



PROGETTAZIONE PRODUZIONE

Fulltech Instruments progetta, produce e distribuisce in tutto il mondo propria strumentazione analitica .

Il Mulino a ganasce C18Lab, Il Trituratore TIGER S100 e la nuova linea di Generatori GENius sono le ultime realizzazioni introdotte sul mercato.

Il nostro team



Fabrizio Zanchetta
Socio fondatore CEO
Responsabile Vendite



Paolo Marsigliesi
Socio fondatore Progettista
Responsabile Assistenza



Dr. Sandro Mauro
Assistenza Tecnica
Supporto Tecnico Analitico



Dr. Yuri Aguilar
Specialista di Prodotto
Supporto Vendite



Suela Papathimiu
Supporto Amministrativo
Gestione MEPA



Michele Priolo
Assistenza Tecnica
Supporto Tecnico Analitico



Elisabetta Ceccanti
Gestione Amministrativa
Segreteria Generale

Collaboratori



Cristiano Rosati
Specialista strumentale
Supporto Tecnico Analitico



Dr. Lorenzo Sbaraglia
Supporto Tecnico Analitico
Resp Lab Pedonlab



Dr. Mauro Sbaraglia
Supporto Tecnico Analitico
Resp Laboratorio Pedonlab

The right way for your Lab

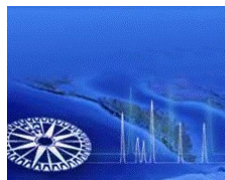


Principali linee di prodotto



SPETTROMETRIA

Spettrofotometri UvVisNir da banco, Spettrofotometri UvVisNir a fibre ottiche, Spettrocolorimetri per la misura del colore, Sistemi per la misura delle acque



CROMATOGRAFIA

Sistemi di acquisizione dati da laboratorio, GC da laboratorio, Campionatori per Spazio di Testa, Campionatori Purge&Trap, Campionatori per desorbimento Termico, HPLC e IC, colonne GC e HPLC



PRODUZIONE GAS AZOTO , ARIA, IDROGENO

Generatori di idrogeno per uso GC e GC-MS, Generatori di Aria Cromatografica ed Aria Zero, Generatori di Azoto PSA per uso cromatografico e LC-MS



ANALIZZATORI DI METALLI IN ULTRATRACCE

Spettrometri a Fluorescenza Atomica per l'analisi di Mercurio, Arsenico, Antimonio, Selenio, Stagno, Piombo, Cadmio etc a livello di ppt



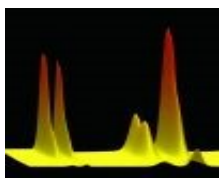
PRODUZIONE D'ACQUA PURA ED ULTRAPURA

Sistemi di trattamento dell'acqua uso di laboratorio ed industriale per la produzione di acqua di tipo I, II e III secondo classificazione ASTM



ANALIZZATORI ELEMENTARI

Analizzatori di Cloro, Zolfo e Azoto, Analizzatori di TOC per alte e basse concentrazioni, Analizzatori AOX, Analizzatori CHNS-O, Bombe Calorimetriche adiabatiche



SISTEMI PER CROMATOGRAFIA

Cromatografi in fase liquida analitici e preparativi, Cromatografi ionici, Colonne per GC, HPLC e IC, Sistemi di purificazione automatici



PREPARAZIONE DEL CAMPIONE – Digestione, Estrazione

Sistemi di digestione a pressione atmosferica e mineralizzazione a microonde, Digestori Kjeldhal, Estrattori per Fibra grezza, Estrattori Soxhlet



PREPARAZIONE DEL CAMPIONE – Macinazione

Mulini da laboratorio, Mulini a ganasce, a coltelli, a battente, Vibromulini, Mulini centrifughi, Mulini Planetari, Mulini a Biglie Crio-mulini, Mulini a Dischi, Mulini a Vibrazione, Omogeneizzatori



PREPARAZIONE DEL CAMPIONE – Purificazione

Concentratori centrifughi, Manifold SPE, Preparatori automatici per SPE on-line e off-line, Concentratori ad azoto, Evaporatori Rotanti, Liofilizzatori



LABORATORI CHIAVI IN MANO

Dall'idea alla progettazione fino all'ottimizzazione ed alla realizzazione, costruiamo insieme a Voi il laboratorio partendo dagli arredi per arrivare ai corsi di addestramento uso strumentazione, qualità e sicurezza





Principali case rappresentate



Per contattarci

www.fulltech.it

www.fulltechmills.com

Sede Legale :

Via del Fontanile Arenato 200 — 00163 Roma IT

Sede Commerciale e Laboratorio:

Via Degli Olmetti 18 - 00060 Formello RM IT

P IVA: IT 08277501006 Codice Univoco: WY7PJ6K

Sedi Assistenza e supporto tecnico in:

Roma—Milano—Catania—Cagliari

Telefono: +39 - 0666152431 Fax: +39 - 066664325

Email: info@fulltech.it Pec: info@pec.fulltech.it



The SMART way for your Lab